



AVIS DE LA MAIRIE - KELEIER AN TI-KER

MAIRIE. ☎ 02.98.04.00.70 📠 02.98.04.47.81 📧 commune-treglonou@wanadoo.fr

Ouverture au public : le *matin*, lundi, mardi, jeudi, vendredi et samedi de 8h30 à 12 h, l'*après-midi* du vendredi de 13 h à 17 h.

SERVICE TECHNIQUE ☎ 06.85.20.89.47.

PERMANENCES EN MAIRIE :

- M. Guy TALOC, Maire, sur rendez-vous.
- M. Joseph GALLIOU, Premier Adjoint chargé de la voirie et des réseaux, sur rendez-vous.
- Mme. Carole BIHAN, Second Adjoint chargée des affaires sociales, de l'enfance-jeunesse et des associations, sur rendez-vous.
- Monsieur Mickaël ABARNOU, Troisième Adjoint chargé du patrimoine immobilier communal, sur rendez-vous.
- Mme Odile LEON, Quatrième Adjoint chargée de l'environnement, sur rendez-vous.
- M. André GALLIOU, Conseiller municipal délégué aux bâtiments et au mobilier communal, sur rendez-vous.

TRANSMISSION DES
ANNONCES POUR
LE 20 JUILLET

RETROUVEZ LES ACTUALITES DE LA COMMUNE SUR NOTRE SITE INTERNET : <https://www.treglonou.fr/>

COMMUNIQUÉS DE LA MAIRIE

HORAIRES DE LA MAIRIE DU 07 AU 31 JUILLET :

- Le lundi de 8h30 à 12h00
- Le mardi de 13h30 à 17h00
- Le vendredi de 13h30 à 17h00
- Le samedi de 08h30 à 12h00

LA COMMUNE DE TREGLONOU RECRUTE :

UN AGENT EN REMPLACEMENT DU RESPONSABLE DES SERVICES TECHNIQUES MUNICIPAUX

Contenu du poste : entretien des espaces verts (tonte, débroussaillage, arrosage), entretien courant des bâtiments, de la voirie, distribution du bulletin d'informations municipal.

Profil : bonne capacité à travailler en autonomie (travaillera seul), permis B, micro tracteur, prise d'initiative, adaptation, respect des consignes et des règles de sécurité, respect du public.

Contrat : CDD du 01/08 au 31/08 inclus. Adresser votre candidature (Cv + lettre de motivation) à Monsieur le Maire.

UN AGENT D'ENTRETIEN DES BATIMENTS

Contenu du poste : assurer la propreté des locaux de la mairie, des salles communales, wc publics, distribution du bulletin municipal

Profil : bonne capacité à travailler en autonomie (travaillera seul), prise d'initiative, adaptation, respect des consignes et des règles de sécurité, respect du public.

Contrat : CDD de 6 mois à compter du 01.07.2022. 12 heures/semaine.

Adresser votre candidature (Cv + lettre de motivation) à Monsieur le Maire.

APRES-MIDI RECREATIVE : **dimanche 11 septembre**, de 14h à 17h30, salle de Kerellen, la commission enfance jeunesse organise une après-midi récréative. Les différentes animations proposées : tir à l'arc, tour à poney, démonstration de foot freestyle, structures gonflables, atelier peinture, parcours sensoriel pour les tout-petits, jeux en bois, course de tracteur, café-gâteaux. C'est gratuit et ouvert à tous. Venez nombreux.

PRESENCE DE RATS : d'après plusieurs témoignages, **des rats ont été aperçus rue de Kerellen**. Dans les logements et leurs dépendances, tout occupant ne doit entreposer ou accumuler ni débris, ni déjections, ni objets ou substances diverses pouvant attirer et faire proliférer insectes, vermine et rongeurs ou créer une gêne, une insalubrité, un risque d'épidémie ou d'accident.

Afin d'éviter toute prolifération, il est demandé aux habitants de surveiller leur propriété et le cas échéant si nécessaire, d'avoir recours à des pièges adaptés.

AYONS LES BONS REFLEXES POUR EVITER LES DEPARTS DE FEU : 9 feux de forêt sur 10 dix sont d'origine humaine et pourraient être évités en adoptant les bons réflexes : Vous êtes fumeur ? Le bon réflexe, c'est de jeter vos mégots dans un cendrier. Si vous fumez dans votre voiture, soyez vigilant, les cendres incandescentes peuvent partir depuis une fenêtre ouverte.

Vous organisez un barbecue ? Le bon réflexe, c'est d'être sur une terrasse chez soi plutôt qu'en pleine nature, loin de l'herbe et des broussailles qui peuvent s'enflammer. Vous bricolez en plein air ? Le bon réflexe c'est de travailler loin de la végétation et d'avoir un extincteur à portée de main. Pensez également à entretenir et débroussailler votre jardin tout au long de l'année.

Le risque de départ de feu est encore plus important ces dernières semaines, alors que plusieurs départements sont en état de sécheresse sévère. En cas d'incendie, j'appelle le 18, le 112 ou le 114 (pour les personnes sourdes ou malentendantes) et je reste à l'abri dans une habitation. Plus d'informations : feux-foret.gouv.fr

VAGUE DE CHALEUR

- Registre des personnes fragiles : toute personne fragile peut demander son inscription dans un registre spécifique en mairie. Elles seront ensuite régulièrement contactées par les services de la mairie en cas de déclenchement du plan canicule.
- Les conseils pour se protéger de la chaleur :
 - Buvez régulièrement de l'eau sans attendre d'avoir soif
 - Rafraîchissez-vous et mouillez-vous le corps (au moins le visage et les avant-bras) plusieurs fois par jour
 - Evitez de sortir aux heures les plus chaudes
 - Préférez les activités sans efforts aux heures les plus chaudes
 - Maintenez votre logement frais (fermez fenêtres et volets la journée, ouvrez-les le soir et la nuit s'il fait plus frais)
 - Ne buvez pas d'alcool
 - Mangez en quantité suffisante des plats légers et riches en eaux (fruits et légumes)
 - Portez des vêtements légers amples et clairs et un chapeau en extérieur
 - Si vous avez des personnes âgées, isolées ou souffrant de maladies chroniques dans votre entourage, prenez de leurs nouvelles ou rendez-leur visite
 - Si vous avez des crampes, des maux de tête, des nausées ou une fatigue inhabituelle, mettez-vous dans un lieu frais, buvez, arrêtez toutes activités physiques, aspergez-vous d'eau ventilez-vous si les signes surviennent après une exposition directe au soleil
 - Dans tous les cas, appelez un médecin si les symptômes s'aggravent ou persistent plus d'une heure et en cas de malaise : faites le 15 !

SECHERESSE - VIGILANCE ET APPEL A LA SOBRIETE DES USAGES DE L'EAU : depuis le vendredi 17 juin 2022, le département du Finistère est placé en état de vigilance sécheresse. Le territoire du SAGE¹ du Bas-Léon, malgré ses rivières aux débits généralement soutenus en été, est lui aussi marqué par un très fort déficit de pluie depuis la fin 2021.

Cela conduit à des niveaux des eaux souterraines et des débits de rivière bien inférieurs aux moyennes enregistrées habituellement en juin. Ainsi, malgré les pluies récentes, la rivière Aber Wrac'h², présente des niveaux très bas pour un mois de juin.

Dans ce contexte, les élus représentant les collectivités productrices et distributrices³ de l'eau potable sur le Bas-Léon, réunis ce mardi 21 juin par le Syndicat des eaux du Bas-Léon, se sont accordés sur la nécessité d'en appeler à la responsabilité de tous les usagers d'utiliser l'eau de manière économe et raisonnée.

Chacun, particulier, industriels, collectivités, exploitants agricoles, est invité à réduire de manière volontaire sa consommation en eau, en particulier sur ses usages non prioritaires comme le lavage des bâtiments et des voiries, l'arrosage des pelouses, des espaces verts et terrains de sport, le lavage des véhicules ou le remplissage des piscines privées...

¹ Schéma d'Aménagement et de Gestion de l'Eau du Bas-Léon : <https://www.syndicateauxbasleon.bzh/le-sage-du-bas-leon/perimetre-enjeux-et-objectifs>

² La prise d'eau sur l'Aber Wrac'h, exploitée par le Syndicat des eaux du Bas-Léon, permet l'alimentation et/ou la sécurisation en eau potable de près de 100 000 habitants

³ Les communautés de communes du Pays de Lesneven-Côte des Légendes, du Pays des Abers, de Pays d'Iroise, le Syndicat du Spernel, Tréfléz assurent la production et/ou la distribution de l'eau auprès d'environ 125 000 habitants, auxquels s'ajoutent les abonnés professionnels.

APRES-MIDIS ENVIRONNEMENT

La commune de Tréglonou organise chaque 1^{er} mardi après-midi du mois une demi-journée environnement, entretien, jardinage, plantation, travaux divers... Si vous avez du temps libre, votre disponibilité et votre bonne humeur nous intéressent. Rejoignez le groupe ouvert à tous ! Renseignements : Odile LEON – odileleon@yahoo.fr ou 06.73.52.95.67.

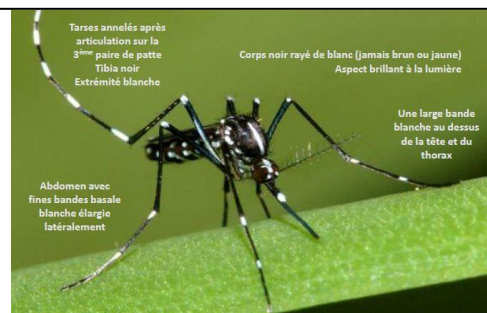
DEFIBRILLATEUR : Un défibrillateur est à la disposition de tous, 24h/24h, sous le porche de la mairie. Ce matériel peut sauver des vies humaines. Prenez-en soin !

RADAR PEDAGOGIQUE –Bellevue - Mesures prises du 24.05 au 24.06.2022 – Véhicules entrants Vitesse limitée à 50km/h sur cette portion de voie.

- <= 30 km/ h	1 245	5.06 %
- 31 à 40 km/h	4 049	16.47 %
- 41 à 50 km/h	8 228	33.46 %
- 51 à 60 km/h	6 644	27.02 %
- 61 à 70 km/h	3 455	14.05 %
- 71 à 80 km/h et +	968	3.94 %

SERVICE NATIONAL : Dans le cadre du PARCOURS DE CITOYENNETÉ, **les garçons et les filles** doivent participer à la journée d'appel de préparation à la Défense (JAPD) entre 16 et 18 ans. Au préalable, ils **doivent se faire recenser en Mairie dans le mois de leur 16^e anniversaire**, sur présentation du livret de famille et de la carte nationale d'identité. Cette année, sont concernés les jeunes nés en **2006**. Une attestation de recensement, qui sera exigée pour l'inscription aux examens et concours, leur sera remise ; à l'issue de la JAPD, c'est un certificat de participation qui est délivré.

MESSAGE DE L'ARS – MOUSTIQUE TIGRE : surnommé "moustique tigre", l'Aedes albopictus est un moustique originaire d'Asie implanté depuis de nombreuses années dans les départements français de l'Océan Indien. Il peut, dans certaines conditions, transmettre des arboviroses (maladies d'origine virale causées par des arbovirus) telles que la dengue, le zika ou le chikungunya. Il se distingue par sa coloration noire et blanche sur l'abdomen et les pattes. Il a également une large bande blanche au-dessus de la tête et du thorax. Il est petit (<5 mm) et très agressif : Il pique surtout le jour (lever et coucher du soleil). Informations sur : https://signalement-moustique.anses.fr/signalement_albopictus/



UTILISATION DE PRODUITS PHYTOSANITAIRES - MISE A JOUR DE LA LOI LABBÉ

En synthèse, à compter du 1^{er} juillet 2022, il sera interdit d'utiliser et de faire utiliser ces produits phytosanitaires dans les :

- Cimetières, parcs et jardins, espaces verts, voiries, forêts, lieux de promenade, propriétés privées à usage d'habitation (comprenant notamment les jardins des copropriétés, les parcs et jardins privés)
- Les hôtels et les auberges collectives, les hébergements, les terrains de campings et les parcs résidentiels de loisirs
- Les jardins familiaux et les parcs d'attraction
- Les zones accessibles au public dans les zones destinées au commerce,
- Les voies d'accès privées, les espaces verts et les zones de repos sur les lieux de travail,
- Les zones à usage collectif des établissements d'enseignement,
- Les établissements de santé, les maisons de santé et les centres de santé,
- Les établissements sociaux et médico-sociaux mentionnés
- Les maisons et domiciles d'assistants maternels mentionnés

- Les particuliers ne pourront plus faire appel à des prestataires pour entretenir leurs jardins avec des produits phytosanitaires (sauf biocontrôles, qualifiés à faibles risques compris et utilisables en AB)

- Seules des raisons de sécurité comme cela peut être le cas dans des zones difficiles d'accès et les aérodromes ou des problèmes sanitaires graves pourront permettre l'usage de produits phytosanitaires.

SERVICES DE GARDE



MEDECINS : N° d'urgence la nuit ou le week-end, appelez le **15**



PHARMACIES : Vous devez composer le **3237** pour connaître la pharmacie de garde.

AFFAIRES SOCIALES



PORTAGE DE REPAS A DOMICILE : Les personnes intéressées (il n'y a pas d'âge limite...) peuvent obtenir les informations en mairie.



NAVETTE TREGLOU/LANNILIS/TREGLOU : La navette sera disponible **les mercredis 06 et 20 juillet**, pour transport vers le marché de Lannilis. **Inscriptions en Mairie pour le samedi précédent le transport avant 12 heures**. Le prestataire embarque les personnes Place de la Mairie ou à leur domicile. Départ vers 9 h 30 ; retour vers 11 h 40.

LA VIE DES ASSOCIATIONS – BUHEZ AR C'HEVREDIGEZHIOU

CORRESPONDANTS DE PRESSE :

LE TELEGRAMME :

M. Daniel DAGORN : ☎ fax 02.98.04.94.03 ☎ 06.61.84.45.91.

✉ danieldagorn@gmail.com

OUEST France :

M. Jean-Marc GUILLOSSOU :

☎ 07.87.75.03.37 ✉ Jean-marc@guillossou.org

GYM CLUB TREGLOU :

- Reprise des cours de Gym Tonic le **lundi 05 septembre de 19h15 à 20h15** et du Pilate le **mardi 06 septembre de 20 h à 21 h**, les cours seront assurés par Rose-Anne à la salle Aux Perles de l'Aber.

- L'assemblée générale se déroulera le **vendredi 09 septembre à 19 h** avec une possibilité d'inscription.

Pour tous renseignements complémentaires, vous pourrez nous contacter par mail gymclubtreglou@gmail.com ou au 06.99.43.02.77.

FORMATION-EMPLOI – STUMMADUR-LABOUR

MAISON DE L'EMPLOI : OFFRES D'EMPLOI sur <https://www.pays-des-abers.fr/maison-de-l-emploi-de-la-communaute-de-communes-du-pays-des-abers.html>

FINISTERE JOB : plateforme d'offres d'emploi dans le Finistère. Aide aux chercheurs d'emploi et aux entreprises dans leurs recrutements. Rendez-vous sur www.finisterejob.fr.

OFFRE - OUVRIER(ERE) OSTREICOLE : l'entreprise huitres Le-Cha recherche un(e) ouvrier(ère) ostréicole, à plein temps pour compléter une équipe jeune et dynamique, dès aujourd'hui. CDI ou CDD. Contact 0614775176 / rh.huitres.le-cha@outlook.fr.

Une nouvelle tarification pour la cantine et l'hébergement dans les lycées publics bretons :

Des nouveaux tarifs accessibles et solidaires vont être mis en place dès la rentrée scolaire 2022 dans tous les lycées publics bretons. Ces tarifs seront calculés selon vos ressources, harmonisés entre les 115 établissements et solidaires entre les familles et entre les lycées.

Pour bénéficier des nouveaux tarifs correspondant à votre niveau de ressources, il est indispensable de s'inscrire dès le 1er juin 2022.

Sans inscription, vous serez facturé au tarif le plus élevé (tranche 6). Renseignements sur <https://www.bretagne.bzh/services/fiches/lycees-nouveaux-tarifs/> ou 02 23 20 60 00 ou : restauration-internat.bretagne@skolengo.com

INFORMATIONS DIVERSES – KELEIER A-BEP-SEURT

L'été approche ! Les ateliers du pinson vous ont concocté un chouette programme de vacances, pour les enfants de 6 à 14 ans : Dessins et aquarelles les 4 et 5 juillet. Dessins et bricolage les 6 et 7 juillet. Balades dessinées, les 11 et 12 juillet. Peinture, réalisation d'un tableau les 13 et 14 juillet. Les 18 et 19 juillet, dessins et aquarelles. Les 20 et 21 juillet, peinture : réalisation d'un tableau. Le 22 juillet, balades dessinées. 50€ le stage de deux jours. La semaine du 18 au 22 juillet : 30 € un jour, 50€ deux jours ou 115€ la semaine. L'adhésion de 5€ à 15€. Les stages ont lieu à la salle de dessin, espace Lapoutroie à Lannilis. Prévoir un pique-nique et une tenue adaptée selon la météo. Matériels fournis. En attendant nous vous proposons de venir aux portes ouvertes le mardi 28 juin de 17h à 19h, le mercredi 29 Juin de 10h30 à 12h30 et le vendredi 1 juillet de 17h à 19h. Contacts : lesateliersdupinson@gmail.com ; 06.41.20.06.22
Nous vous souhaitons une belle fin d'année scolaire !

Les 29-30 et 31 juillet, le port de L'aber Wrac'h accueille « Abers 2022 » : Pour leur 7ème édition, les fêtes maritimes proposent une programmation riche et accessible à tous, ponctuée de temps forts en mer et sur terre : bateaux, expositions, village historique, course à la godille, nombreux concerts, concours d'OFNI... Et près de 35 000 visiteurs attendus sur 3 jours.
GRATUITÉ AUX PONTONS ! En partenariat avec la CCIMBO, gestionnaire du port de L'Aber Wrac'h, la gratuité aux pontons est proposée pour les festivaliers qui souhaiteraient rejoindre l'évènement par la mer, sous réserve d'inscription préalable. Abers 2022 souhaite avant tout, mettre à l'honneur vos belles unités ! INSCRIPTIONS A LA COURSE D'OFNI ! Le principe, fabriquez votre propre embarcation de fortune et faites la course sans voile ni moteur et surtout avec des objets de récupération ! Pour participer, il faut être au minimum 2, être déguisé et avoir de l'énergie à revendre. Informations et inscriptions : fetesmaritimes.landeda.fr Nous suivre : Facebook /Instagram : Abers 2022

LE CHANT DE LA TERRE : Balades estivales "Le Traon enchanté !" **les lundis et mercredis du 20 juin au 20 juillet**, autour de la Chapelle du Traon. Balade contée et chantée, **mercredi 29 juin à 15h**, à partir de 7 ans : la magie des contes dans un écrin de nature, des chants inspirés et interactifs : des contes traditionnels, des contes de sagesse, des histoires pétillantes d'humour et d'audace, qui raviront les cœurs des petits et des grands. Uniquement sur réservation au 02 98 25 50 32. Toutes les infos sur notre agenda : www.assolechantdelaterre.com

LE CLUB NAUTIQUE DE PLOUGUERNEAU vous propose des stages de voile toutes les semaines de l'été en moussaillon de 4 à 7 ans, en optimist de 7 à 11 ans, en catamaran et planche à voile à partir de 11 ans. Retrouvez-nous dès le 4 juillet pour des stages de catamarans et planche à voile l'après-midi ! Les balades en voilier traditionnel auront lieu tous les mardis et mercredis. Pour les locations de kayak à Kervenny (possibilités de visite du phare) nous vous attendrons le lundi, mercredi et vendredi en saison. Enfin, le CNP vous propose des sorties de pêche au lancer à la demande. Les locations de matériel seront possibles tous les jours de la semaine et le samedi et dimanche après-midi : dériveurs, kayak simple et double, planche à voile, stand up paddle, catamaran, bateau à moteur, caravelle. Tous les renseignements sont sur notre site internet <http://cn-plouguerneau.com>. Vous pouvez également nous joindre par mail à cnplouguerneau@wanadoo.fr ou par téléphone au 02 98 04 50 46. A bientôt !

AR VRO BAGAN JOUE SA CREATION SON ET LUMIERE : GRAND BAL AU PAYS PAGAN les **15-16-17 Juillet à 21h** à Plouguerneau (Korejou) les **4-5-6 et 7 Août à 21h** à Kerlouan (Meneham). Durée du spectacle : 2h - Première partie musicale de 21h à 21h30 avec Yvon Etienne et Jacky Bouillol. Prix en prévente : (vente en ligne, office de tourisme de la Côte des Légendes, des Abers, Plouescat). Prix adultes : 13 €, Prix réduit : 10 € (étudiant, lycéen, chômeur, handicapés), Prix enfant : 5 € (de 6 à 15 ans) Prix sur place: 15 €/10 € (étudiant, lycéens, chômeur)/5 € (enfant)) (billetterie sur le site) Petit conseil : les soirées sont fraîches le soir en bord de mer. Pour passer un bon moment : vêtements chauds, duvet ou couverture.

CONCERT à l'église St Congar de LANDÉDA samedi 2 Juillet à 20h30 : l'ensemble vocal a capella Voix Humaines vous propose son programme « MÉMOIRES ». Dans l'exploration d'un répertoire contemporain, Voix Humaines expérimente à chaque création une nouvelle mise en mouvement du chœur. Se laisser émouvoir par le son, se laisser émouvoir dans le chant, se laisser bercer dans la voix du chœur... tout un programme... www.voixhumaines.fr

ABERS GR fait son CINÉMA ! GALA de fin d'année le vendredi 1er juillet à 20 h 00 - LANDEDA - gymnase Streat Kichen. Pour clore cette saison sportive 2021-2022, les gymnastes d'ABERS GR et Sophie vous invitent à venir assister à leur spectacle sur le thème du cinéma. Entrée : 6 euros et gratuit pour les moins de 12 ans.

MERCREDIS MATINS DE L'ORGUE – SAISON 2022 – à l'heure du marché à Lannilis, **le mercredi à 10h30** : mercredi 06 juillet : Éric CORDÉ à l'orgue et Julia OLMÉO à la flûte traversière / mercredi 13 juillet : Gordon STEWART à l'orgue / mercredi 20 juillet : trio AMALTHÉE (Olivier CHARDONNET, Caroline CHARDONNET, Luc TOOTEN – Orgue, violon, violoncelle) / mercredi 27 juillet : Roland GUYOMARCH à l'orgue et Jean-Pierre TANGUY à la bombarde / mercredi 03 août : Isabelle FONTAINE à l'orgue / mercredi 10 août : Jean DOUSTEYSSIER, Katia DARISIO et Clara DANCHIN (Orgue et violons) / mercredi 17 août : François LOMBARD et Marie LOMBARD (orgue et soprano) / mercredi 24 août : Giorgio REVELLI (orgue) / mercredi 31 août : Hélène Du BOISBAUDRY, Patricia COURCHÉ et Michel COURCHÉ (orgue, soprano, ténor). Entrée libre, libre participation. Contact : F. QUIVIGER – 06.81-08-63-10. Organisé par l'association Sauvegarde du Patrimoine de Lannilis

COMMUNAUTE DE COMMUNES DU PAYS DES ABERS (CCPA) KUMUNIEZH KUMUNIOU PLABENNEG HAG AN ABERIOU (KKPA)

SERVICES ADMINISTRATIFS : CCPA/Hôtel de Communauté 58, avenue de Waltenhofen 29860 PLABENNEC.
Ou ☎ 02.98.37.66.00 📠 02.98.37.66.09 📧 ccpa@wanadoo.fr sur www.pays-des-abers.fr

COLLECTE DES DECHETS MÉNAGERS - : les **mercredis 06 et 20 juillet**. Pour les secteurs de **Kerantour, Kerantour Bihan et Kervoa**, elles auront lieu les **lundis 04 et 18 juillet**.

ASTREINTE EAU ET ASSAINISSEMENT : pour toute urgence le soir dès 17h30 et le week-end - 06 08 41 49 75.

TRAVAUX D'EAU ET D'ASSAINISSEMENT EN COURS : <https://pays-des-abers.fr/travaux-en-cours.html>.

HORAIRES DES DECHETERIES :

Période du 1 ^{er} avril au 30 septembre						
Communes	Lundi	Mardi	Mercredi	Jeudi	Vendredi	Samedi
Lannilis	09h-12/14h-18h	09h-12/14h-18h	09h-12/14h-18h	09h-12/14h-18h	09h-12/14h-18h	09h-12/14h-18h
Plabennec	09h-12/14h-18h	09h-12/14h-18h	09h-12/14h-18h	09h-12/14h-18h	09h-12/14h-18h	09h-12/14h-18h
Plouguerneau	09h-12/14h-18h	09h-12/14h-18h	09h-12/14h-18h	Fermé	09h-12/14h-18h	09h-12/14h-18h
Plouguin	Fermé	Fermé	09h-12/14h-18h	Fermé	09h-12h	09h-12/14h-18h
Bourg-Blanc	Fermé	09h-12/14h-18h	Fermé	Fermé	14h-18h	09h-12/14h-18h

LES BACS JAUNES ARRIVENT DANS LE PAYS DES ABERS : la communauté de communes du Pays des Abers répond à vos attentes en déployant ce nouveau service qui facilitera le tri de vos déchets. C'est nouveau ! Prochainement, vous pourrez trier vos emballages à votre domicile. La communauté de communes du Pays des Abers va équiper tout le territoire (habitants, professionnels, établissements publics et privés) d'un nouveau service : **la collecte des emballages et papiers en bacs jaunes à domicile**. Mais pour ce faire nous avons besoin de vous ! Votre participation est essentielle, nous comptons sur vous pour compléter le questionnaire qui nous permettra d'organiser la livraison des bacs à votre domicile. Rendez-vous sur www.pays-des-abers.fr/bacs-jaunes.html. Vous n'avez pas internet, vous pouvez compléter le formulaire auprès de votre mairie avec un enquêteur lors d'une **permanence le mardi 05 juillet de 08h30 à 12h**. Pour tout complément d'information, le service gestion des déchets est à votre disposition au 02 30 06 00 26 ou par mail concertation@pays-des-abers.fr

ABERS TOURISME – ÉTÉ 2022

Votre été 100 % mobilité !

Profitez du mini-bus de la navette littorale et du retour du bac an Treizh !

- Navette littorale – Du 2 juillet au 28 août et les week-ends de septembre.
- 17 arrêts entre les centres et plages de Plouguerneau - Lannilis - Landéda - Tréglonou - St Pabu pour profiter du sentier côtier et de la baignade ! TOUS LES JOURS, 3 ROTATIONS PAR JOUR (matin, début d'après-midi et soir) 2,00 € pour les -26 ans / 2,50 € pour les plus de 26 ans (comme le Breizh Go) Le ticket s'achète à l'entrée du car uniquement
- Pour le bac – du 13 juillet au 21 août (+ mercredi 6/07 – 24 et 31 /08).
- Liaison maritime entre les ports de l'Aber Wrac'h & Perros-Plouguerneau, pour vélo & piétons ! TOUS LES JOURS (sauf le samedi) – 2 ROTATIONS PAR JOUR - le matin (entre 9h et 9h45) et 2 le soir (entre 18h15 et 19h) Ce service est gratuit !

Un mois de juillet 100 % rythmé !

Pensez à réserver à l'office de tourisme !

NOUVEAUTE 2022 : Tué(e) au premier regard - Murder Party.

Le speed dating vire au drame ! Qui sera le ou la couple idéal(e) ? A vous de mener l'enquête ! 20 juillet à Plabennec et 27 juillet à Plouguin

Visites d'entreprises :

Savonnerie Secret d'écume - Landéda : les mardis et jeudis du 05/07 au 25/08 à 10h et 11h, réservation obligatoire au 06 95 82 69 89.

Brasserie Ti Chope - Plouvien : les mercredis du 13/07 au 17/08, visites à 14h, 15h, 16h.

Bergerie des Abers - Plouvien : les mercredis du 13/07 au 17/08, de 15h à 17h.

Brasserie Cézon - Lannilis : les jeudis du 7/07 au 18/08, réservation obligatoire au 02 98 04 05 43.

Théâtre insulaire : Les Passagers du phare - île Vierge le 01/07 à 18h30. Faites escale pour découvrir les personnages hauts en couleur de la troupe Ar Vro Bagan, pour un saut dans l'Histoire au cadre exceptionnel ! Spectacle en français.

Escape Games dès 9 ans : "Impression Soleil Couchant" à Lannilis " La Prophétie des Anges" à Landéda.

PETITES ANNONCES - KEMENNADENNOU

LE TRIWEN – bar tabac loto, presse, jeux à gratter, gaz, dépannage épicerie, vente de tickets de cars, retrait colis Amazon, relais PICK UP, paiement de proximité en partenariat avec les Finances publiques pour régler vos impôts, amendes ou factures de service public (avis de cantine, de crèche, d'hôpital...). **HORAIRES** : du mardi au vendredi de 7h30 à 20h, le samedi de 8h30 à 22h et le dimanche de 8h30 à 14h. Ouverture à 8h30 durant les vacances scolaires.



CHEZ NANO - Épicerie paysanne proposant des produits bio et principalement locaux. **HORAIRES** : Ouvert les **mardis et vendredis de 17 h à 19 h et les samedis de 10h à 13h**. Légumes, viande, fromage, yaourts, pain, pâtes, crêpes, tisanes, bières, vins, produits cosmétiques... De quoi remplir votre panier avec des produits de qualité ! Pour plus de renseignements venez chez nano, consultez la page Facebook ou téléphonez au 0652059426. A très vite chez Nano.

CAMION PIZZA VERT est présent **tous les jeudis rue du Pont, à partir de 18h00**. Suivez notre actualité sur Facebook (Camion Pizza Vert). Tél : 06.07.61.85.29 A très bientôt Jessica et Johan.

MAGASIN DE PRODUITS LOCAUX - Plouvien : Ti Local, ses 27 producteurs locaux et ses bénévoles vous accueillent le vendredi de 15 h à 19 h, et le samedi de 9h30 à 12h30 puis de 15h à 18h30. QUE DU BON PRES DE CHEZ NOUS ! Lieu : près de la mairie - contact : tilocalplouvien@gmail.com.

GLAZ ÉVASION - Pays des Abers vous accueille tous les jours pour des balades accompagnées en kayak, des descentes des Abers et de l'initiation au standup paddle. Information Jérôme 07.69.89.97.27-glazevasion@gmail.com - www.glazevasion.com

Questionnaire Espace Petite Enfance

L'Espace Parents Enfants existe depuis plusieurs années, d'abord au sein de la Pmi et depuis mars 2021 à la maison de l'enfance de Lannilis. C'est un lieu convivial d'échanges et partages où chacun peut venir passer un moment avec son enfant pour jouer et rencontrer d'autres parents, de manière anonyme et gratuite. Nous réévaluons aujourd'hui le projet afin d'adapter son fonctionnement aux besoins des familles. Votre avis nous est nécessaire afin de répondre au mieux à vos attentes. Merci par avance !



1-FRÉQUENTEZ-VOUS LE LIEU ?

- Oui Non

SI NON POURQUOI ?

- Par méconnaissance
- Par manque d'information, communication, signalétique
- Fréquence pas assez régulière
- Trop éloigné de mon domicile
- Pas d'envie /de nécessité de fréquenter ce lieu
- Pas le temps

2-QUELS JOURS DE PERMANENCE VOUS SATISFERAIENT LE PLUS ?

- Mardi matin Samedi matin
 Mercredi matin Vendredi soir
 Autre jour souhaité :

3-QUELLES FRÉQUENCES D'OUVERTURE SOUHAITERIEZ-VOUS ?

- Hebdomadaire Bimensuelle

4-SUR QUELLE COMMUNE RÉSIDEZ-VOUS ?

- Lannilis Plouguerneau
 Landéda Tréglonou
 Autres :

5-FRÉQUENTERIEZ-VOUS UN ESPACE PARENTS ENFANTS ITINÉRANT ?

(Par exemple à Lannilis le mardi matin et à Landéda le vendredi soir).

- Oui Non

6-QUELLES SERAIENT VOS PRINCIPALES ATTENTES PAR RAPPORT À CE LIEU ? (PLUSIEURS CHOIX POSSIBLES)

- Activité libre Socialisation
- Rompre l'isolement Rencontrer d'autres parents
- Trouver un lieu d'échanges, d'ouvertures sur l'extérieur
- Aider à la séparation parent-enfant
- Vivre un moment privilégié avec l'enfant
- Découvrir des jeux variés et adaptés
- Créer des solidarités, des connaissances, des réseaux...
- Evoquer/partager des difficultés parentales dans l'éducation de l'enfant

7-SOUHAITERIEZ-VOUS DES TEMPS D'ANIMATION EN PLUS ?

- Musique
 Peinture
 BarBotine
 Bébés Lecteurs
 Autres :

8-VOS SUGGESTIONS/REMARQUES :

9-SOUHAITEZ-VOUS RECEVOIR UNE INFORMATION SUR LA MISE EN PLACE DE CE DISPOSITIF ?

- Oui Non
Si oui, veuillez indiquer votre courriel ou adresse postale

.....

À RETOURNER AU RELAIS AVANT

LE 10 JUILLET 2022

MERCI D'AVOIR PRIS LE TEMPS
DE RÉPONDRE À CE QUESTIONNAIRE.

02 98 37 21 28 - rpam@lannilis.bzh

